



WSWN-CRT



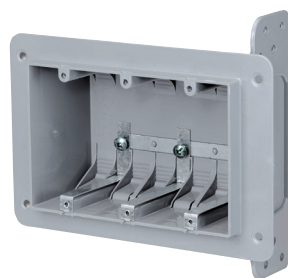
WSW-UPC



WSW-BX



2WSW-CRT



3WSW-CRT



F-WSW-UPC



2FWSW-CRT



3FWSW-CRT



N° de cat.	Volume (po ³)	Brides	Dimensions	Autres caractéristiques	Emballage
BOÎTES POUR APPAREILS					
WSWN-CRT	18,0	L	3-3/4 po x 2-1/4 po x 2-3/4 po	Clouage extérieur	1
WSW-UPC					
WSW-EP					
WSW-VP					
WSW-FC		LA		Boîte F-WSW sans la bague d'étanchéité en caoutchouc mousse	6
WSW-BX	33,0	L	3-3/4 po x 4 po x 2-3/4 po	2 groupes	
2WSW-CRT			3-3/4 po x 5-3/4 po x 2-3/4 po	3 groupes	
3WSW-CRT			3-3/4 po x 7-1/2 po x 2-3/4 po		
4-WSW					
BOÎTES POUR APPAREILS – ÉTANCHES À L'AIR					
F-WSW-UPC	18,0	L	3-3/4 po x 2-1/4 po x 2-3/4 po		1
F-WSW-EP					24
FWSWBX		LA			
2FWSW-CRT	33,0	L	3-3/4 po x 4 po x 2-3/4 po	2 groupes	
3FWSW-CRT	48,0		3-3/4 po x 5-3/4 po x 2-3/4 po	3 groupes	
4-FWSW	67,0		3-3/4 po x 7-1/2 po x 2-3/4 po		

Usage : KO = Débouchures pour conduits seulement, L = NMD90 (Loomex, câbles sous gaine non métallique), LA = AC90 (BX, câbles armés)