

CCT SELECTABLE ADJUSTABLE LED WALL PACK

Models: 65/677, 65/678, 65/679, 65/680

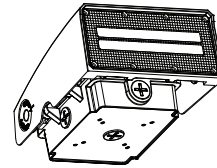


INSTALLATION AND SAFETY INSTRUCTIONS

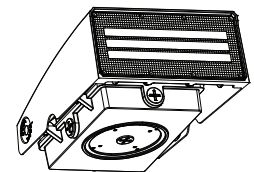
IMPORTANT: Read before installing fixture. Retain for future reference.

WARNING: Risk of Fire or Electric Shock

- To reduce the risk of fire, electrical shock or injury to persons; read and follow all warnings and installation instructions before installing.
- All installation should be performed by a qualified electrician.
- To avoid electric shock, ensure power is turned off before installation or inspection. All wiring must be installed in accordance with Electrical Code and local electrical code.
- To prevent fire, this fixture is rated for use in 120-277V, 50-60Hz protected circuit and 105°C rated supply wire.
- To prevent product malfunction and/or electrical shock, this product must be properly grounded.
- To avoid damage and/or product malfunction, do not modify the fixture or replace accessories without confirming with the supplier first.
- To prevent wiring damage or abrasion, do not expose wiring to edges of sheet metal or other sharp objects.
- Suitable for wet locations.



6 1/2" (165mm) W
x 3 7/8" (98mm) H
x 8" (205mm) D



8 1/2" (216mm) W
x 4 3/8" (112mm) H
x 11" (280mm) D

IMPORTANT: This product must be installed in accordance with the applicable installation code by a person familiar with the construction and operation of the product and the hazards involved.

CCT INSTRUCTIONS

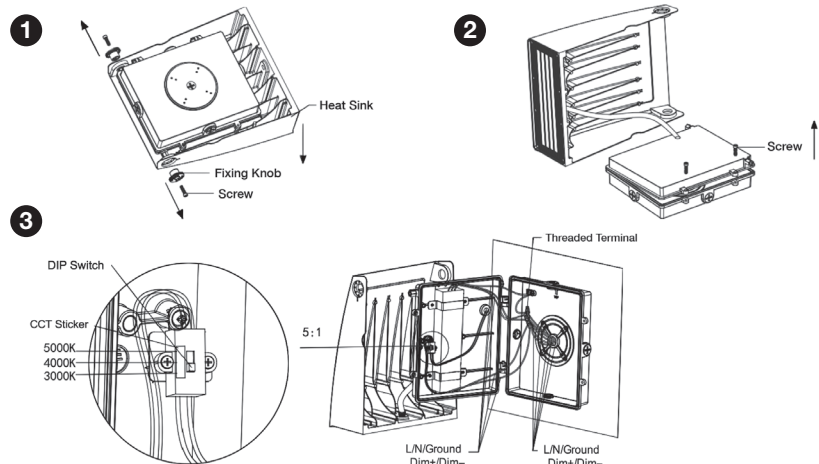
STEP 1: Use screwdriver to remove screws and fixing knobs on both sides, then take down the heat sink.

STEP 2: Remove screws with screwdriver, detach the cover from bottom box.

STEP 3: Unscrew and open bottom box, set up CCT through inside DIP Switch, default switch gear is 4000K, dial downward for positioning 3000K, dial upward for 5000K, dial to middle for 4000K. Users can dial to positions for the CCT needed.

STEP 4: After selecting CCT, screw the cover back in place.

STEP 5: To complete CCT adjustment, attach the heat sink to bottom box, tighten screws and fixing knobs.



INSTALLATION

Follow **STEPS 1 and 2 above (see diagrams)**.

STEP 3: Unscrew the cover of the entry hole on the lamp base and remove the cover.

STEP 4: According to the embedded terminal box, punch the corresponding mounting hole on the light mount.

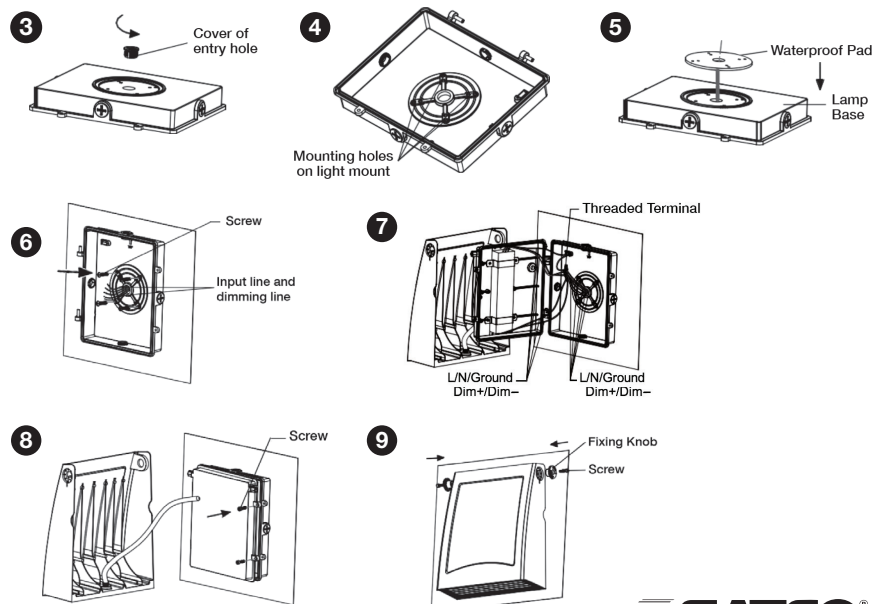
STEP 5: Tear off the adhesive paper of the waterproof pad and stick the waterproof pad to the lamp base.

STEP 6: Put the input line and dimming line from the embedded junction box through the lamp base and then screw the lamp base to the embedded junction box.

STEP 7: Install the upper half of the fixture on the lamp base, then use the threaded terminal to connect L, N, ground wire, dim+ and dim- separately. Next, plug the threaded terminals into the embedded junction box.

STEP 8: Screw the cover back in place.

STEP 9: To complete installation, install the heat sink assembly and tighten screws and fixing knobs.



Satco Products, Inc.
Brentwood, NY 11717

ESPAÑOL:

INSTRUCCIONES DE INSTALACIÓN Y SEGURIDAD

PAQUETE LED DE PARED AJUSTABLE CON CCT SELECCIONABLE

Modelos: 65/677, 65/678, 65/679, 65/680

IMPORTANTE: Lea esto antes de instalar el accesorio. Consérvelo para referencia futura.

SEGURIDAD: Riesgo de incendio y descarga eléctrica

- Para disminuir el riesgo de incendio, choque eléctrico o lesiones, lea todas las advertencias y siga todas las instrucciones antes de instalarla.
- Toda instalación debe realizarse por un electricista calificado.
- Para evitar un choque eléctrico, asegúrese de que la alimentación esté desconectada antes de realizar la instalación o inspección. Todo el cableado deberá instalarse de acuerdo con el Código Eléctrico y con el código eléctrico local.
- Para evitar incendios, este dispositivo está clasificado para su uso en circuitos protegidos de 120-277V, 50-60Hz y cable de alimentación clasificado para 105°C.
- Para evitar fallas del producto o choques eléctricos, este producto deberá conectarse a tierra de manera adecuada.
- Para evitar daños o fallas del producto, no modifique la lámpara ni reemplace accesorios sin la confirmación previa del proveedor.
- Para evitar daños o abrasión al cableado, no lo exponga a los bordes de las hojas metálicas ni otros objetos afilados.
- Adecuado para lugares húmedos.

IMPORTANTE: Este producto debe instalarse de acuerdo con el código de instalación aplicable, y debe hacerlo una persona que conozca la construcción y el funcionamiento del producto, así como los riesgos implicados.

INSTRUCCIONES DE CCT

PASO 1: Use un destornillador para quitar los tornillos y las perillas de fijación en ambos lados, y luego retire el dissipador de calor.

PASO 2: Retire los tornillos con un destornillador, separe la tapa de la caja inferior.

PASO 3: Desenrosque y abra la caja inferior, ajuste la CCT mediante el interruptor DIP interno, el interruptor está predeterminado a 4000K, gire hacia abajo para seleccionar 3000K, gire hacia arriba para seleccionar 5000K, y gire hacia el centro para seleccionar 4000K. Los usuarios pueden marcar posiciones para la CCT requerida.

PASO 4: Después de seleccionar la CCT, atornille la tapa en su lugar.

PASO 5: Para completar el ajuste de la CCT, conecte el dissipador de calor a la caja inferior, apriete los tornillos y las perillas de fijación.

INSTALACIÓN

PASO 1: Use un destornillador para quitar los tornillos y las perillas de fijación y retire el ensamble del dissipador de calor.

PASO 2: Retire los tornillos con un destornillador, separe la tapa de la caja inferior.

PASO 3: Desenrosque la tapa del orificio de entrada en la base de la lámpara y retire la tapa.

PASO 4: Dependiendo de la caja de terminales integrada, perfora el orificio de montaje correspondiente en el soporte de la lámpara.

PASO 5: Rasgue el papel adhesivo de la almohadilla impermeable y pegue la almohadilla a la base de la lámpara.

PASO 6: Coloque la línea de entrada y la línea de atenuación desde la caja de conexiones integrada a través de la base de la lámpara y luego atornille la base de la lámpara a la caja de conexiones integrada.

PASO 7: Instale la mitad superior del dispositivo en la base de la lámpara, luego use la terminal roscada para conectar loss puntas L, N, tierra, dim+ y dim- por separado. A continuación, enchufe las terminales roscadas en la caja de conexiones integrada.

PASO 8: Atornille la tapa en su lugar.

PASO 9: Para completar la instalación, instale el conjunto del dissipador de calor y apriete los tornillos y las perillas de fijación.

ENSEMBLE MURAL À DÉCOUPAGE COMPLET À DEL RÉGLABLE AVEC TEMPÉRATURE DE COULEUR APPARENTE SÉLECTIONNABLE

Modèles: 65/677, 65/678, 65/679, 65/680

FRANCAIS:

INSTRUCTIONS SUR L'INSTALLATION ET LA SÉCURITÉ

IMPORTANT: Lisez avant d'installer le luminaire. Conservez à titre de référence.

SÉCURITÉ: Risque d'incendie ou de décharge électrique

- Pour réduire le risque d'incendie, de décharge électrique ou de blessures, lire et suivre les avertissements et les instructions d'installation avant d'installer le produit.
- L'installation doit être effectuée par un électricien qualifié.
- Pour éviter toute décharge électrique, s'assurer que le courant est coupé avant l'installation ou l'inspection. Tout le câblage doit être installé conformément au Code de l'électricité et au code électrique local.
- Pour prévenir les incendies, cette installation est évaluée pour un circuit protégé, dans la gamme de 120 à 277 V, 50Hz ou 60Hz, en utilisant des fils d'alimentation évalués pour 105°C.
- Pour éviter le mauvais fonctionnement du produit ou la décharge électrique, ce produit doit être correctement mis à la terre.
- Pour éviter les dommages ou le mauvais fonctionnement, ne pas modifier le luminaire ou remplacer les accessoires sans vérifier d'abord auprès du fournisseur.
- Pour prévenir la détérioration ou l'abrasion du câblage, ne pas l'exposer aux bords des tôles ou à d'autres objets tranchants.
- Convient aux endroits humides.

IMPORTANT: Ce produit doit être installé conformément aux codes en vigueur et par une personne qui connaît bien le produit, son fonctionnement et les dangers qui y sont associés.

INSTRUCTIONS RELATIVES À LA TEMPÉRATURE DE COULEUR APPARENTE SÉLECTIONNABLE

ÉTAPE 1: Utilisez un tournevis pour retirer les vis et les boutons de fixation des deux côtés, puis retirez le dissipateur de chaleur.

ÉTAPE 2: Retirez les vis avec un tournevis, détachez le couvercle du boîtier inférieur.

ÉTAPE 3: Dévissez et ouvrez la boîte du bas, réglez la température de couleur apparente à l'aide du commutateur DIP, l'appareillage de connexion par défaut est de 4000K, composez vers le bas pour un positionnement à 3000K, composez vers le haut pour un positionnement à 5000K, composez vers le milieu pour un positionnement à 4000K. Les utilisateurs peuvent programmer les postes à la température de couleur apparente requise.

ÉTAPE 4: Après avoir sélectionné la température de couleur apparente, vissez le couvercle en place.

ÉTAPE 5: Pour terminer l'ajustement du circuit, fixez l'évier thermique au boîtier inférieur, serrez les vis et les boutons de fixation.

INSTALLATION

ÉTAPE 1: Utilisez un tournevis pour retirer les vis et les boutons de fixation et retirez l'ensemble dissipateur de chaleur.

ÉTAPE 2: Retirez les vis avec un tournevis, détachez le couvercle du boîtier inférieur.

ÉTAPE 3: Dévisser le couvercle du trou d'entrée sur la base de la lampe et retirer le couvercle.

ÉTAPE 4: Selon la boîte de raccordement intégrée, percez le trou de montage correspondant sur le support de la lampe.

ÉTAPE 5: Détachez le papier adhésif du tampon étanche et collez le tampon étanche sur la base de la lampe.

ÉTAPE 6: Mettre la ligne d'entrée et la ligne de gradation de la boîte de jonction intégrée dans la base de la lampe puis visser la base de la lampe à la boîte de jonction intégrée.

ÉTAPE 7: Installez la moitié supérieure de la fixture sur la base de la lampe, puis utilisez la cosse filetée pour connecter le L, N, fil de mise à la terre, dim+ et dim- séparément. Ensuite, branchez les bornes filetées dans la boîte de jonction intégrée.

ÉTAPE 8: Vissez le couvercle en place.

ÉTAPE 9: Pour terminer l'installation, installez l'ensemble dissipateur thermique et serrez les vis et les boutons de fixation.